



**КОМИТЕТ ИМУЩЕСТВЕННЫХ ОТНОШЕНИЙ
АДМИНИСТРАЦИИ ПЕРМСКОГО МУНИЦИПАЛЬНОГО ОКРУГА**

РЕШЕНИЕ

о размещении объектов № 3872

Пермский край
Пермский муниципальный округ

28.12.2024

Комитет имущественных отношений администрации Пермского муниципального округа разрешает Акционерному обществу «Газпром газораспределение Пермь» (ИНН 5902183841, ОГРН 2125902017723, почтовый адрес: 614000, г. Пермь, ул. Петропавловская, 43)

размещение объекта «газопровод давлением до 1,2 Мпа, для размещения которого не требуется разрешения на строительство»

на землях муниципальная собственность

на срок 1 год

Местоположение: Пермский край, Пермский муниципальный округ, п. Протасы, ул. Гранатовая, к дому 10а.

Приложение: схема предполагаемых к использованию земель или части земельного участка.

Особые условия использования:

1. При размещении объекта учесть параметры ширины проезда улично-дорожной сети, во избежание сужения полосы отвода дороги.
2. Получение разрешения на производство земляных работ.

Заместитель председателя комитета



М.В. Королева

(подпись, печать)

Схема предполагаемых к использованию земель или части земельного участка

Объект: Газопровод давлением до 1,2 Мпа, для размещения которого не требуется разрешения на строительство

Местоположение: расположенных по адресу: Пермский край, Пермский м.о., п.Протасы, ул.Гранатовая, к дому 10а

Площадь земель или части земельного участка, кв.м.: 164

Категория земель: земли населенных пунктов

Вид разрешенного использования: -

Описание границ смежных землепользователей:

От точки н1 до точки н2 - земельный участок с кадастровым номером 59:32:4070004:686

От точки н2 до точки н3 - земельный участок с кадастровым номером 59:32:4070004:4265

От точки н3 до точки н4 - земельный участок с кадастровым номером 59:32:4070004:686

От точки н4 до точки н1 - земельный участок с кадастровым номером 59:32:4070004:3828

Каталог координат, м

№ точки границы	X	Y
н1	502598.29	2209204.85
н2	502605.38	2209215.28
н3	502594.52	2209222.35
н4	502587.34	2209211.80
н1	502598.29	2209204.85

Условные обозначения:



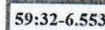
- предполагаемый участок земель, на которых планируется размещение объекта



- границы и номер земельного участка, сведения о которых внесены в ЕГРН



- границы и номер объекта капитального строительства, сведения о которых внесены в ЕГРН



- зоны с особыми условиями использования территории, сведения о которых внесены в ЕГРН

:ЗУ1

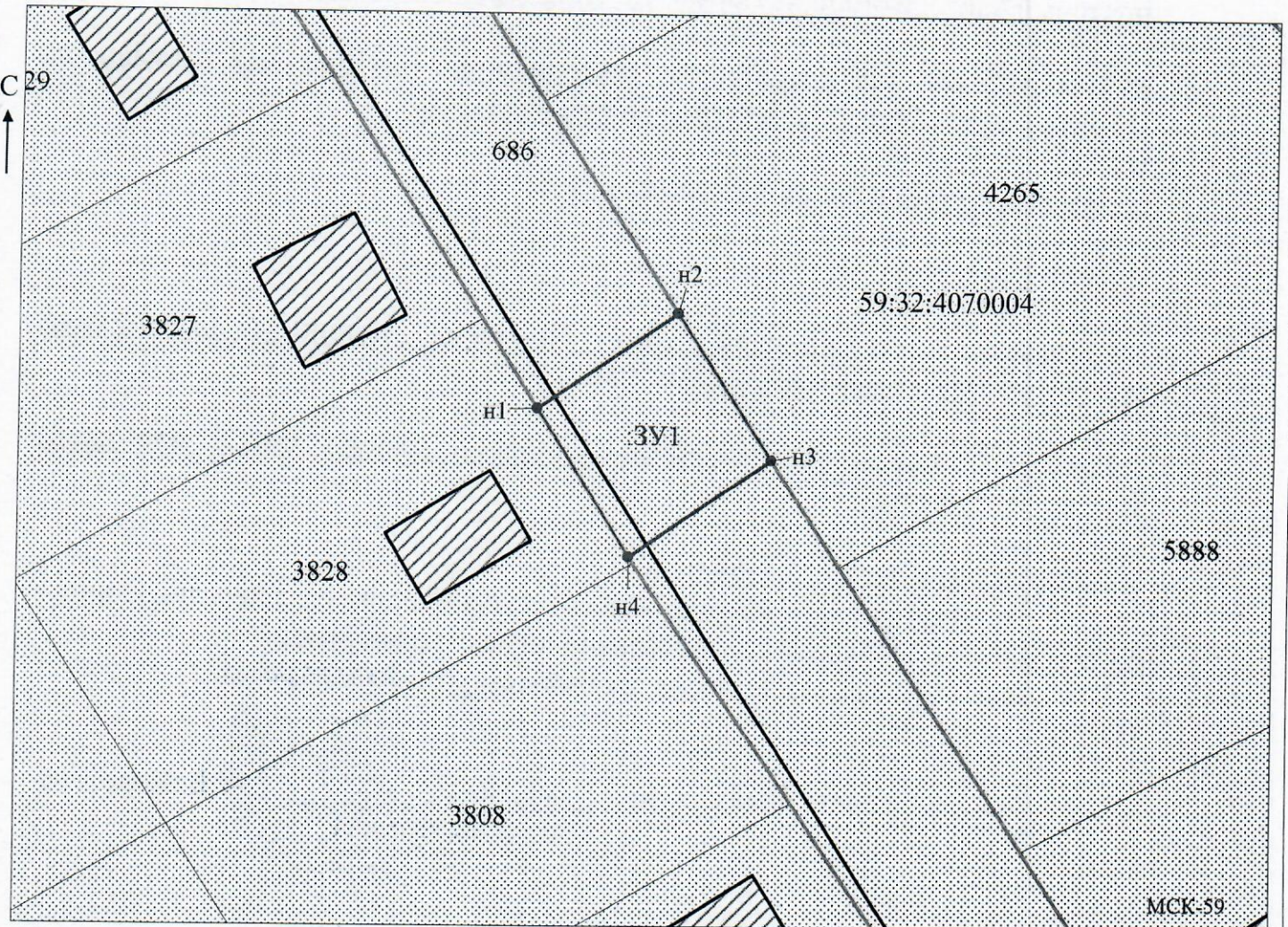
- обозначение запрашиваемого земельного участка

● н1

- характерная точка границ земель или части земельного участка

59:32:4070004

- номер кадастрового квартала



Заявитель: _____

Захарова

Масштаб 1:500

/Захарова Е. Л.

МП

(подпись, расшифровка подписи)

(для юридических лиц

и индивидуальных предпринимателей)